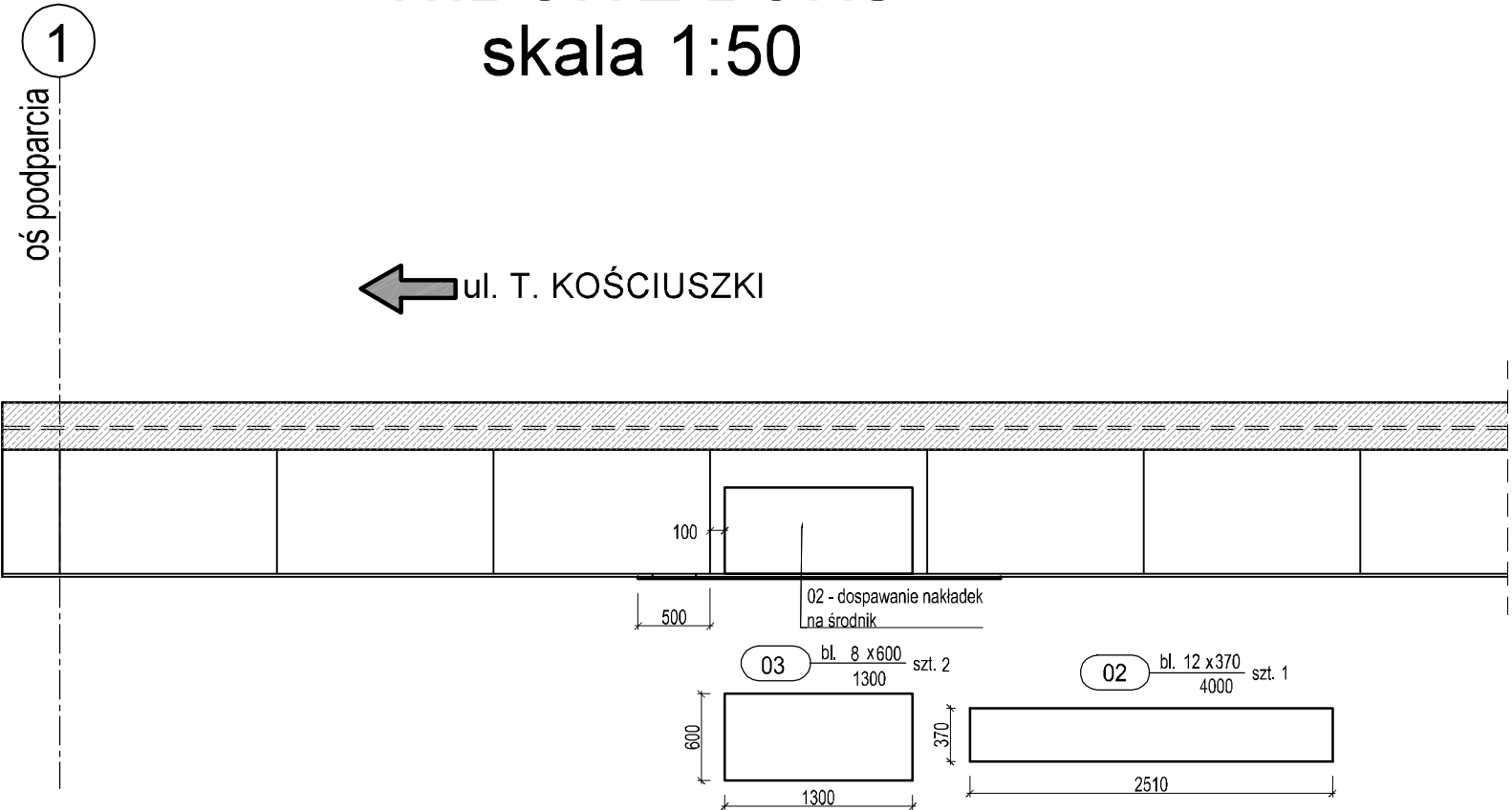
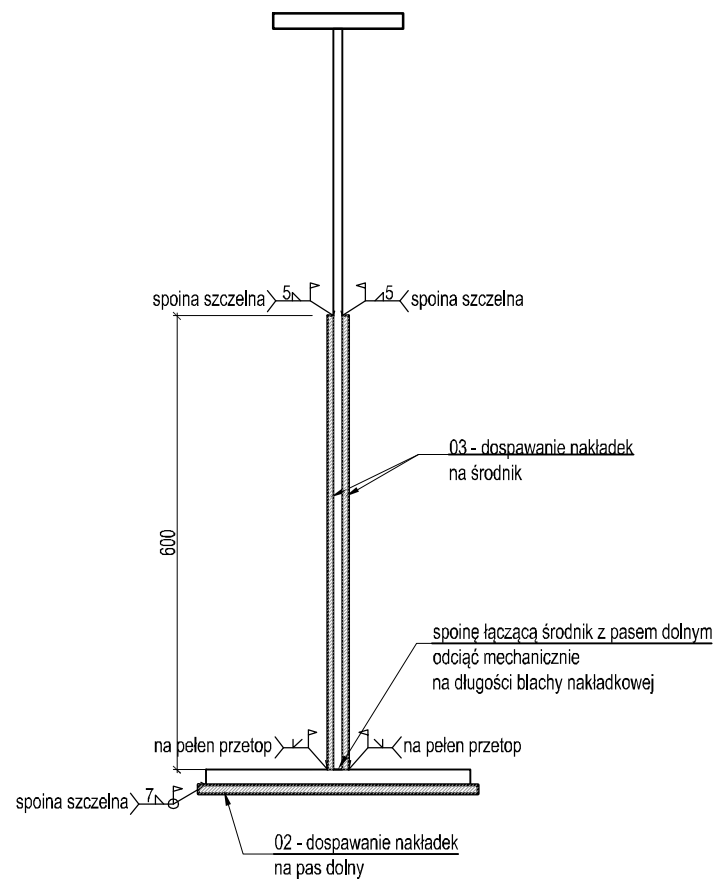


WIDOK Z BOKU  
skala 1:50



PRZEKRÓJ  
skala 1:10



- UWAGI
1. W MIEJSCACH STYKÓW MONTAŻOWYCH POZOSTAWIĆ UWOLNIENIE (BRAK SPOINY WARSZTATOWEJ NA DŁUGOŚCI 250mm
  2. WYMIARY PODANO W [mm], POZIOMY PODANO W [m].
  3. ZABEZPIECZENIE ANTYKOROZYJNE ZGODNE Z INSTRUKCJA MAŁOWANIA.
  4. WSZYSTKIE SPOINY WYKONAĆ ZGODNIE Z OPISEM.
  5. WSZYSTKIE SPOINY WYKONAĆ JAKO CIĄGŁE.
  6. KLASA WADLIWOŚCI ŁĄCZY SPAWANYCH
    - B-(SPOINY DOCZOŁOWE) WEDŁUG ISO 5817.
    - C-(SPOINY PACHWINOWE) WEDŁUG ISO 5817.
  7. BADANIA SPOIN:
    - BADANIA WIZUALNE (VT) - 100% ZGODNIE Z PZJ;
    - BADANIA ULTRADŹWIĘKOWE (UT) - 100% ZGODNIE Z PZJ.
    - BADANIA MAGNETYCZNO-PROSZKOWE (MT) - 10% ZGODNIE Z ZJ.
  8. GATUNEK STALI S355
  9. WYKONANIE I MONTAŻ KONSTRUKCJI WEDŁUG PN-S-10050
  10. ZESTAWIENIE STALI NA RYSUNKU NR 08

**PONTES** Pontes Jerzy Niewczas  
ul. Morelowa 15/3  
80-174 Gdańsk  
+48 501 594 993

Inwestor/Zamawiający:  
**Miejski Zarząd Dróg i Komunikacji w Kaliszu**  
ul. Złota 43  
62-800 Kalisz

Nazwa inwestycji:  
**Projekt remontu mostu w ciągu ul. Chopina w Kaliszu**

Obiekt:  
**Most w ciągu ul. Chopina**

Projektował:	inż. Jerzy Niewczas	POM/0074/POOM/07 mostowa	
Sprawdził:	dr inż. Jacek Dańczak	POM/0275/PWOK/08 konstrukcyjno-budowlana	

Nazwa rysunku:  
**KONSTRUKCJA STALOWA - DŹWIGAR 4. NAKŁADKI**

Branża:	M	Stadium:	PW	Skala:	1:10, 1:50	Nr rysunku: <b>09</b>
Data:	02.2017	Nr projektu:	0179	Rewizja:	00	